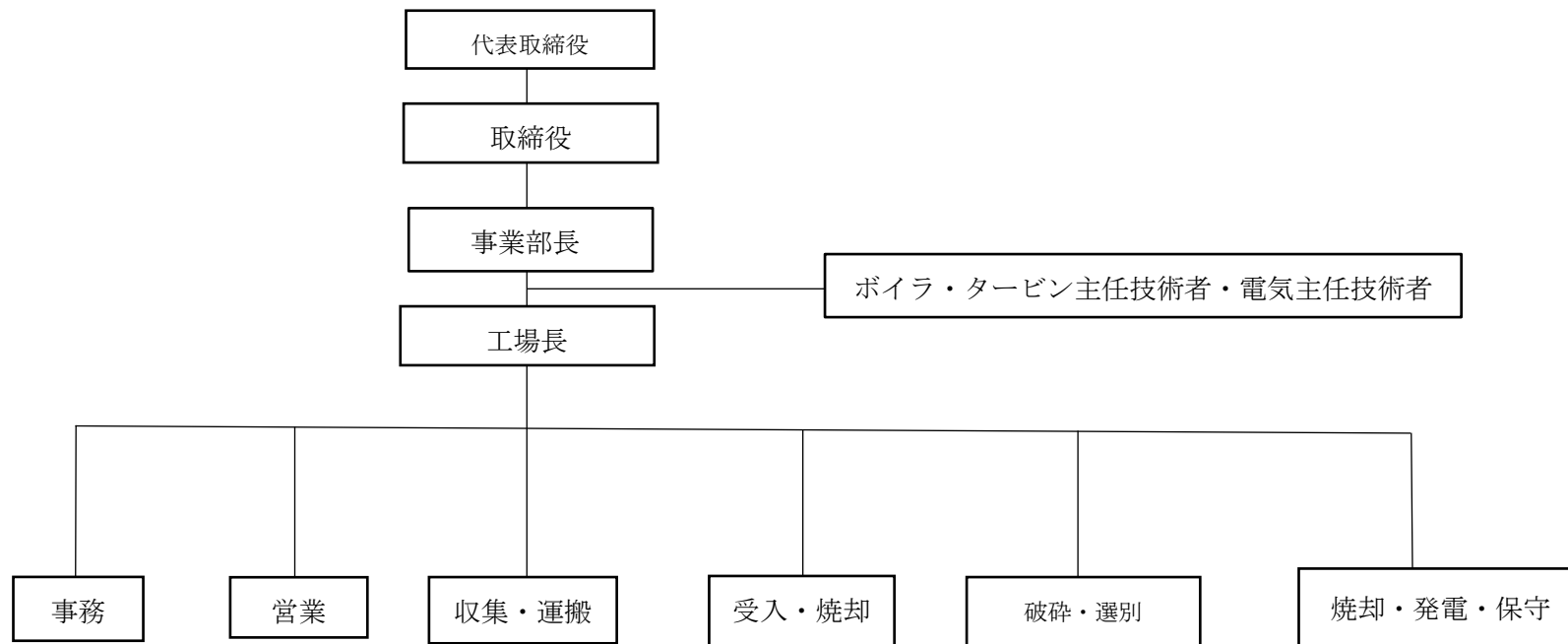


業務を所掌する組織・人員配置

組織



人員配置

	事務	営業	収集・運搬	受入・焼却	破碎・選別	焼却・発電・保守	その他
正社員	3名	5名	6名	17名	7名	4名	4名
派遣・パート	2名	0名	0名	0名	0名	1名	0名
合計	5名	5名	6名	17名	7名	5名	4名

※兼務社員有り。兼務社員は主たる所属部署に計上。

令和8年1月5日現在